

Mailkonfiguration am Beispiel von Thunderbird

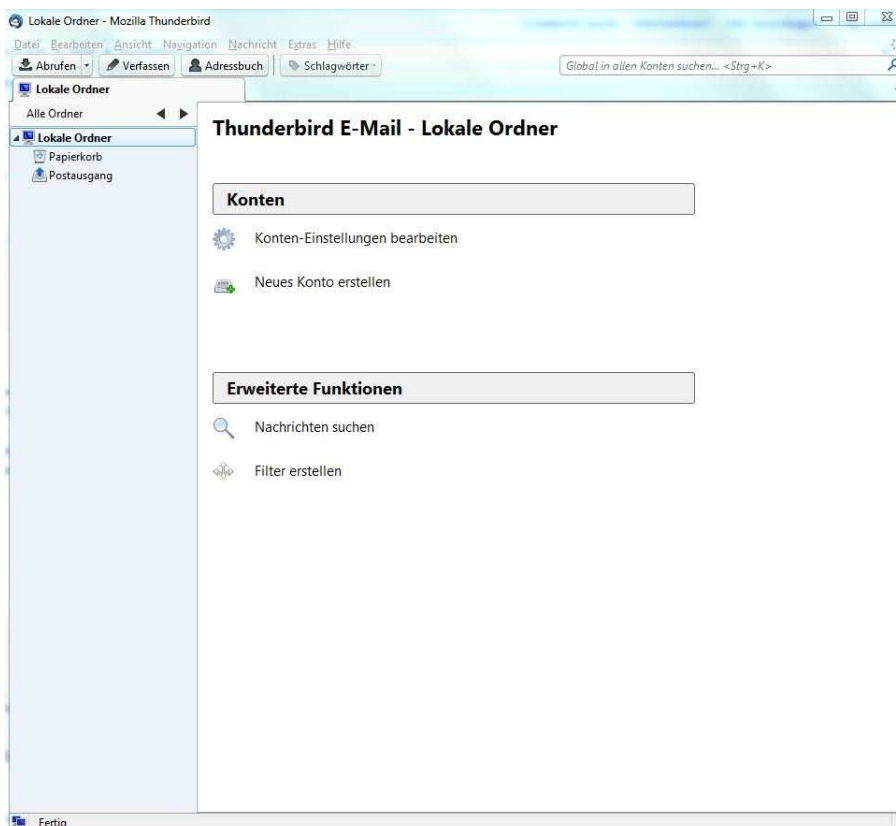
Ein Hinweis vorab:

Sie können beliebig viele verschiedene Mailkonten für Ihre Domain anlegen oder löschen. Das einzige Konto, das nicht gelöscht werden kann, ist das des Postmasters; er ist „Administrator des Mailservers“.

Deshalb sollten Sie dieses Konto nicht für den regelmäßigen Mailversand nutzen, sondern dazu andere Konten anlegen. Im Folgenden wird die Postmaster-Mailadresse nur beispielhaft aufgeführt.

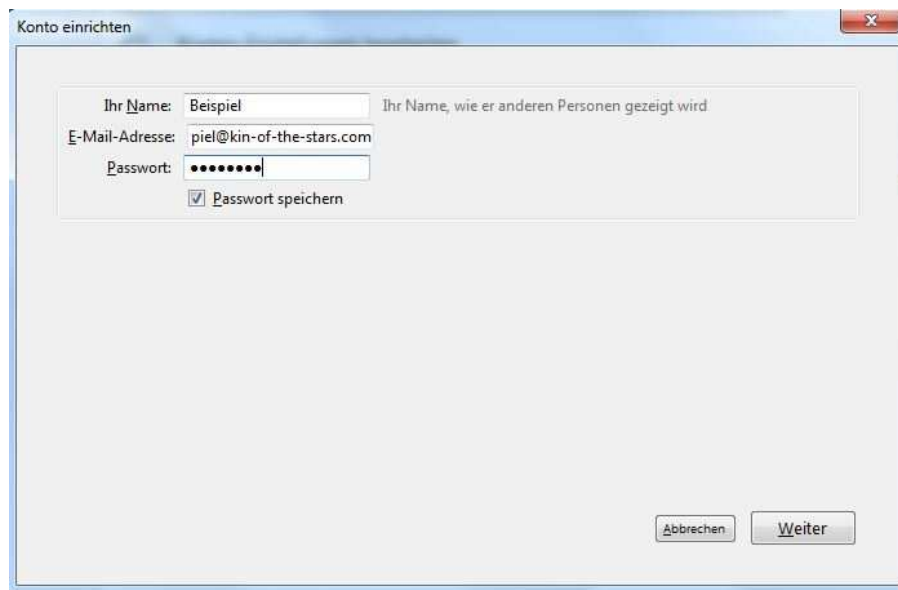
Ersetzen Sie bei Ihrer Einrichtung deshalb jeweils „postmaster“ oder „beispiel“ durch das einzurichtende Konto und „kin-of-the-stars“ (eine Testdomain) durch Ihren Domainnamen.

Wenn Sie Thunderbird starten, dann sehen Sie die Seite:
Thunderbird E-Mail - Lokale Ordner



Um ein neues Konto anzulegen, einfach auf: **neues Konto erstellen** klicken

Es öffnet sich dann ein neues Fenster, in dem Sie zunächst eine Beschreibung des Kontos eingeben können, die Email-Adresse und das Passwort.



Konto einrichten

Ihr Name: Beispiel Ihr Name, wie er anderen Personen gezeigt wird

E-Mail-Adresse: piel@kin-of-the-stars.com

Passwort: ●●●●●●

Passwort speichern

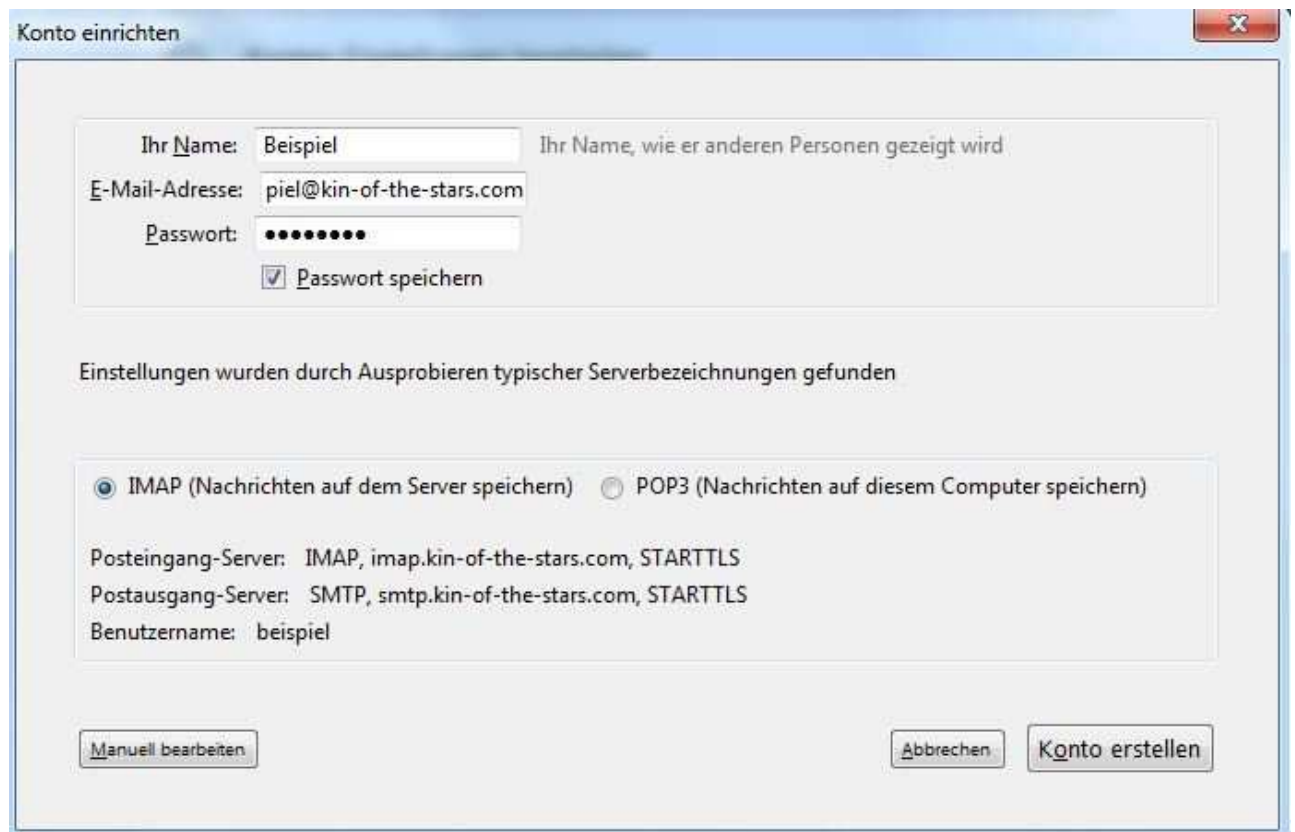
Abbrechen Weiter

Sobald alles eingeben wurde, kann man auf **weiter** klicken.

Thunderbird versucht dann selbst die Einstellungen zu suchen, anhand der Domain im Benutzernamen

(dies dauert ein wenig...)

Hat er welche gefunden, zeigt er diese auch an. Andernfalls zeigt er trotzdem die gleiche Auswahl an, allerdings mit Eingabemöglichkeit:



Konto einrichten

Ihr Name: Beispiel Ihr Name, wie er anderen Personen gezeigt wird

E-Mail-Adresse: piel@kin-of-the-stars.com

Passwort: ●●●●●●

Passwort speichern

Einstellungen wurden durch Ausprobieren typischer Serverbezeichnungen gefunden

IMAP (Nachrichten auf dem Server speichern) POP3 (Nachrichten auf diesem Computer speichern)

Posteingang-Server: IMAP, imap.kin-of-the-stars.com, STARTTLS

Postausgang-Server: SMTP, smtp.kin-of-the-stars.com, STARTTLS

Benutzername: beispiel

Manuell bearbeiten Abbrechen Konto erstellen

Man sollte nun aber genau darauf achten, was Thunderbird gefunden hat. In der Regel muss man dort noch etwas anpassen. Vor allem ist der Benutzername meist falsch, da als Benutzername immer die **komplette Email-Adresse** angegeben sein muss.

Man kann außerdem zwischen IMAP oder POP wählen.

IMAP ist ein Protokoll, dass die Emails auf dem Server belässt damit man auch mit anderen Geräten, z.B. Smart-Phone oder anderen Computern auf das Postfach zugreifen und auch bereits gelesene Emails sehen kann.

POP ist ein Protokoll dass die Emails auf den eigenen PC, Smartphone herunterlädt. Man kann aber auch hier einstellen, dass es die Emails *AUCH* auf dem Server belässt. Die Mails werden hier aber immer auch heruntergeladen.

Beide Protokolle verwenden unterschiedliche Ports.

Um nun aber den Benutzernamen zu ändern muss ich auf "Manuell bearbeiten" klicken.

Es zeigt sich uns dann diese Auswahl

	Server-Adresse	Port	SSL	Authentifizierung
Posteingang-Server:	imap.kin-of-the-stars.com	143	STARTTLS	Verschlüsseltes Passwort
Postausgang-Server:	smtp.kin-of-the-stars.com	25	STARTTLS	Verschlüsseltes Passwort

Zuerst den Benutzernamen korrigieren, also das @ und die Domain anhängen.

Danach kann man sich die zwei oberen Felder anschauen.

Hier hat Thunderbird die richtigen Adressen gefunden. Man kann dies so belassen.

Aber man kann alternativ auch worldserver.net Adressen wählen. Wenn man Verschlüsselung wählt, sollte man dies sogar machen, da das Zertifikat für die Verschlüsselung auf die *.worldserver.net Adressen ausgestellt ist.

Ansonsten bekommt man u.U. eine Zertifikats-Warnungsmeldung.

Die *.worldserver.net Adressen lauten wie folgt:

smtp.worldserver.net - für Postausgang - senden von Mails

imap.worldserver.net - für Posteingang - empfangen von Mails mit dem IMAP Protokol

pop.worldserver.net - für Posteingang - empfangen von Mails mit dem POP Protokol

Ports für den Postausgang:

Port 25 unverschlüsselt

Port 465 SSL verschlüsselt

Port 587 SSL verschlüsselt

Ports für den Posteingang:

Port 110 unverschlüsselt (POP3)

Port 995 SSL verschlüsselt (POP3)

Port 143 unverschlüsselt (IMAP)

Port 993 SSL verschlüsselt (IMAP)

Konto einrichten

Ihr Name: Beispiel Ihr Name, wie er anderen Personen gezeigt wird

E-Mail-Adresse: piel@kin-of-the-stars.com

Passwort: ●●●●●●

Passwort speichern

Einstellungen wurden durch Ausprobieren typischer Serverbezeichnungen gefunden

	Server-Adresse	Port	SSL	Authentifizierung
Posteingang-Server: IMAP	imap.worldserver.net	143	STARTTLS	Verschlüsseltes Passwort
Postausgang-Server: SMTP	smtp.worldserver.net	25	STARTTLS	Verschlüsseltes Passwort

Benutzername: beispiel@kin-of-the-stars.com

Erweiterte Einstellungen Abbrechen Erneut testen Konto erstellen

Nun kann man die Ports ändern und die Verschlüsselung aktivieren.

Konto einrichten

Ihr Name: Ihr Name, wie er anderen Personen gezeigt wird

E-Mail-Adresse:

Passwort:

Passwort speichern

Einstellungen wurden durch Ausprobieren typischer Serverbezeichnungen gefunden

	Server-Adresse	Port	SSL	Authentifizierung
Posteingang-Server: <input type="text" value="IMAP"/>	<input type="text" value="imap.kin-of-the-stars.com"/>	<input type="text" value="993"/>	<input type="text" value="SSL/TLS"/>	<input type="text" value="Verschlüsseltes Passwort"/>
Postausgang-Server: <input type="text" value="SMTP"/>	<input type="text" value="smtp.kin-of-the-stars.com"/>	<input type="text" value="465"/>	<input type="text" value="SSL/TLS"/>	<input type="text" value="Verschlüsseltes Passwort"/>
Benutzername:	<input type="text" value="beispiel@kin-of-the-stars.com"/>			

Konto einrichten

Ihr Name: Ihr Name, wie er anderen Personen gezeigt wird

E-Mail-Adresse:

Passwort:

Passwort speichern

Einstellungen wurden durch Ausprobieren typischer Serverbezeichnungen gefunden

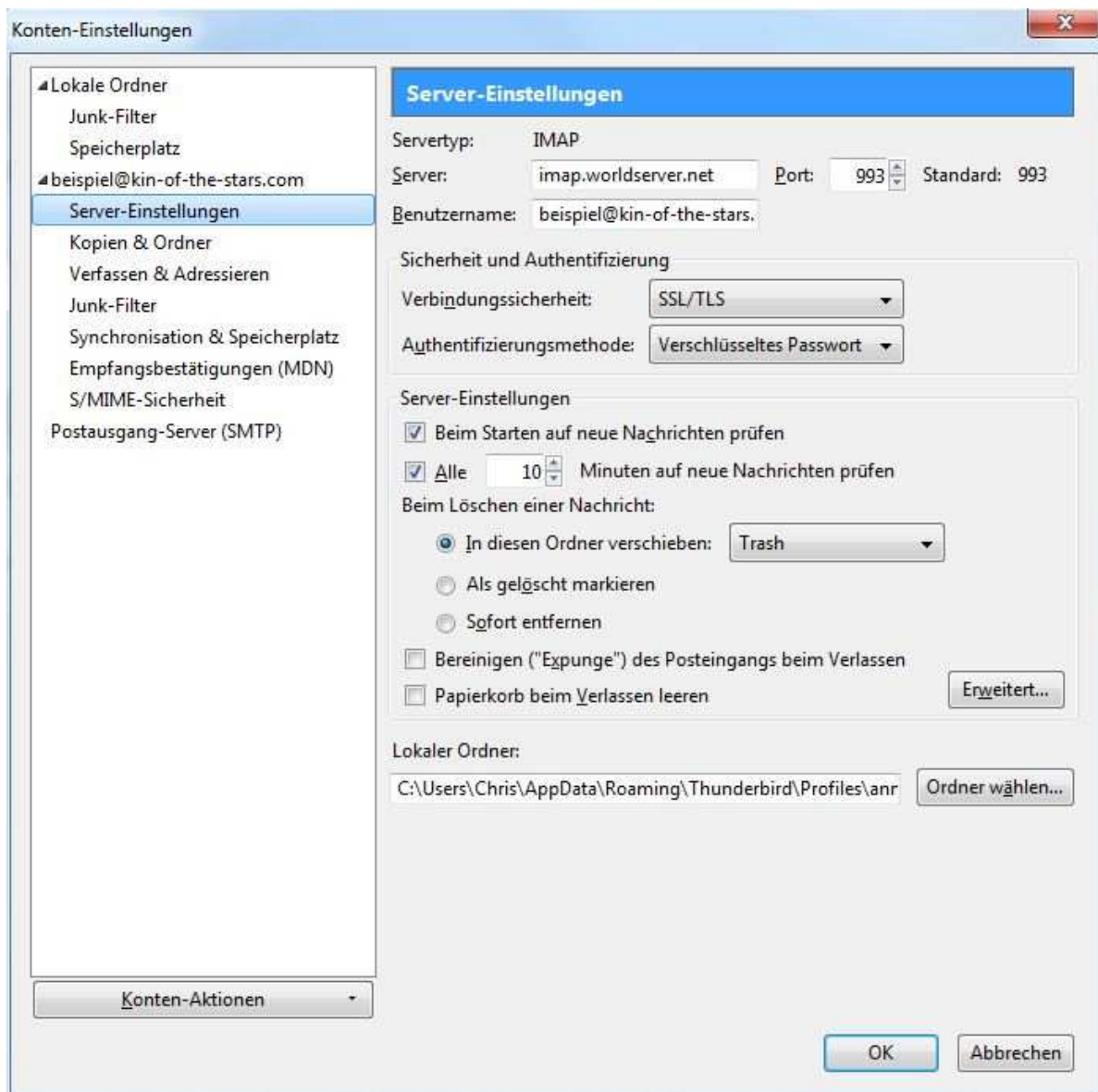
	Server-Adresse	Port	SSL	Authentifizierung
Posteingang-Server: <input type="text" value="IMAP"/>	<input type="text" value="imap.worldserver.net"/>	<input type="text" value="993"/>	<input type="text" value="SSL/TLS"/>	<input type="text" value="Verschlüsseltes Passwort"/>
Postausgang-Server: <input type="text" value="SMTP"/>	<input type="text" value="smtp.worldserver.net"/>	<input type="text" value="465"/>	<input type="text" value="SSL/TLS"/>	<input type="text" value="Verschlüsseltes Passwort"/>
Benutzername:	<input type="text" value="beispiel@kin-of-the-stars.com"/>			

Schließlich muss man auf **Konto erstellen** klicken.

Danach ist man eigentlich fertig. Man sollte sich aber noch die Zeit nehmen, in die erweiterten Einstellungen zu gehen.

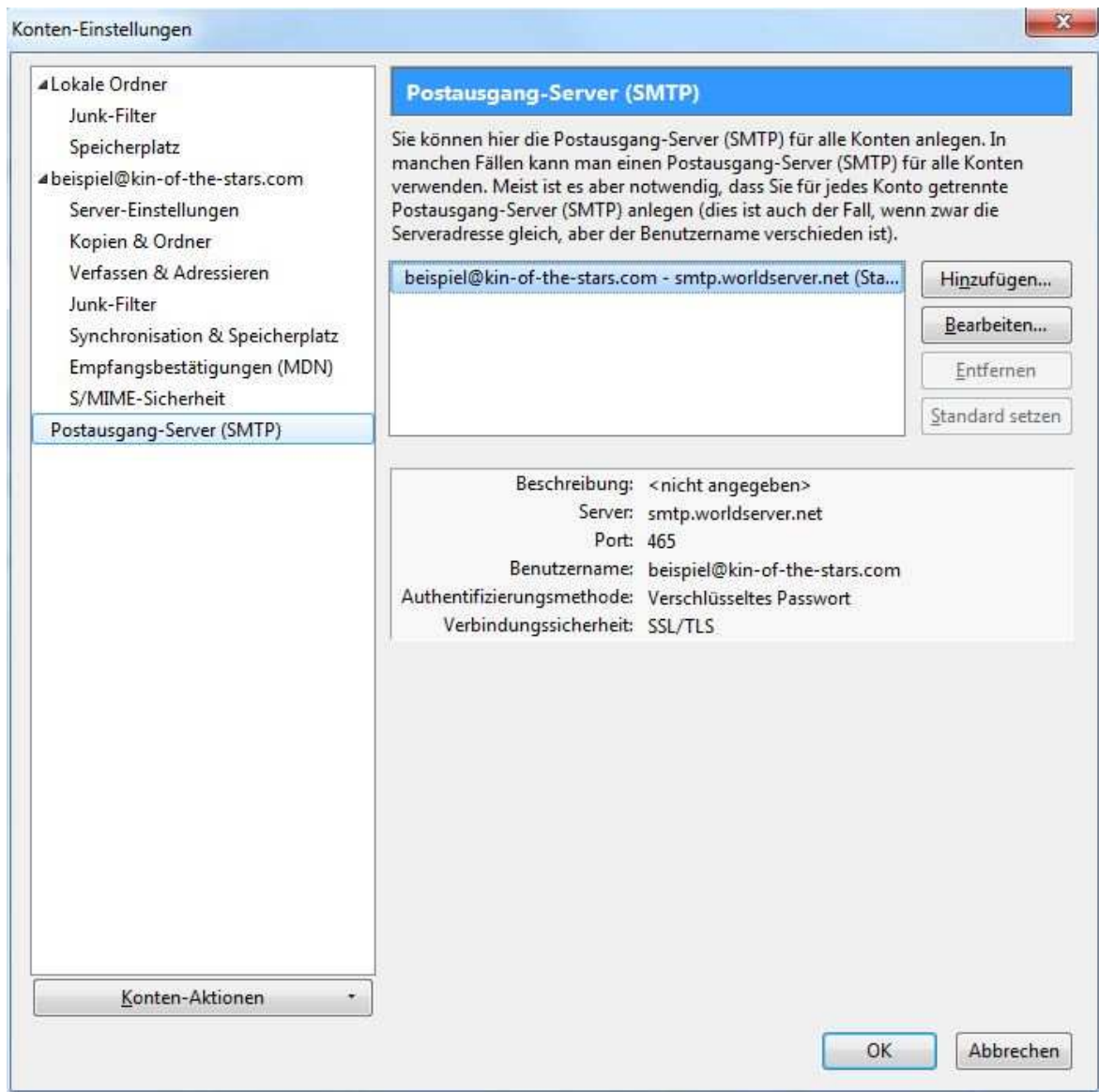
Unter Extras -> Kontoeinstellungen
oder Rechtsklick auf das neu erstellte Konto -> Einstellungen

Und dann auf Servereinstellungen



Hier nochmal überprüfen ob der Benutzername, die Posteingangsserver, der gewählte Port und die Verschlüsselungsart richtig sind.

Danach kann man im linken Menü auf: Postausgang-Server (SMTP) klicken, um diesen zu überprüfen.



Sind die Einstellungen nicht korrekt, können sie mit „**Bearbeiten**“ korrigiert werden.

Zuletzt kann man nochmals auf die Eingangsseite des Kontos gehen um sich ggf. eine Signatur zu erstellen, den Sendenamen ändern u.a.m.

